

図 動物調査地域、調査地点(コウモリ) 拡大図(1/13)

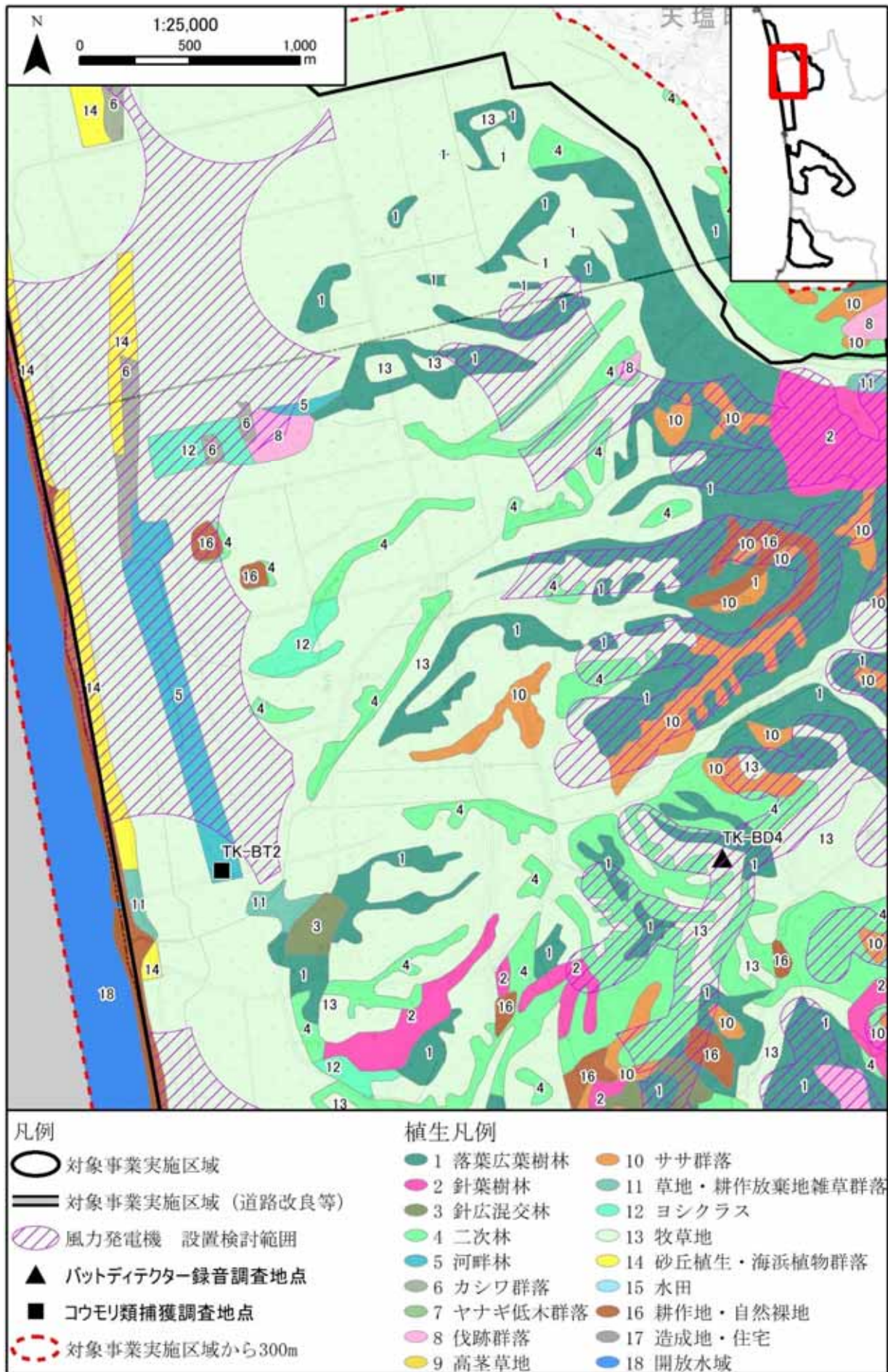


図 動物調査地域、調査地点(コウモリ) 拡大図(2/13)

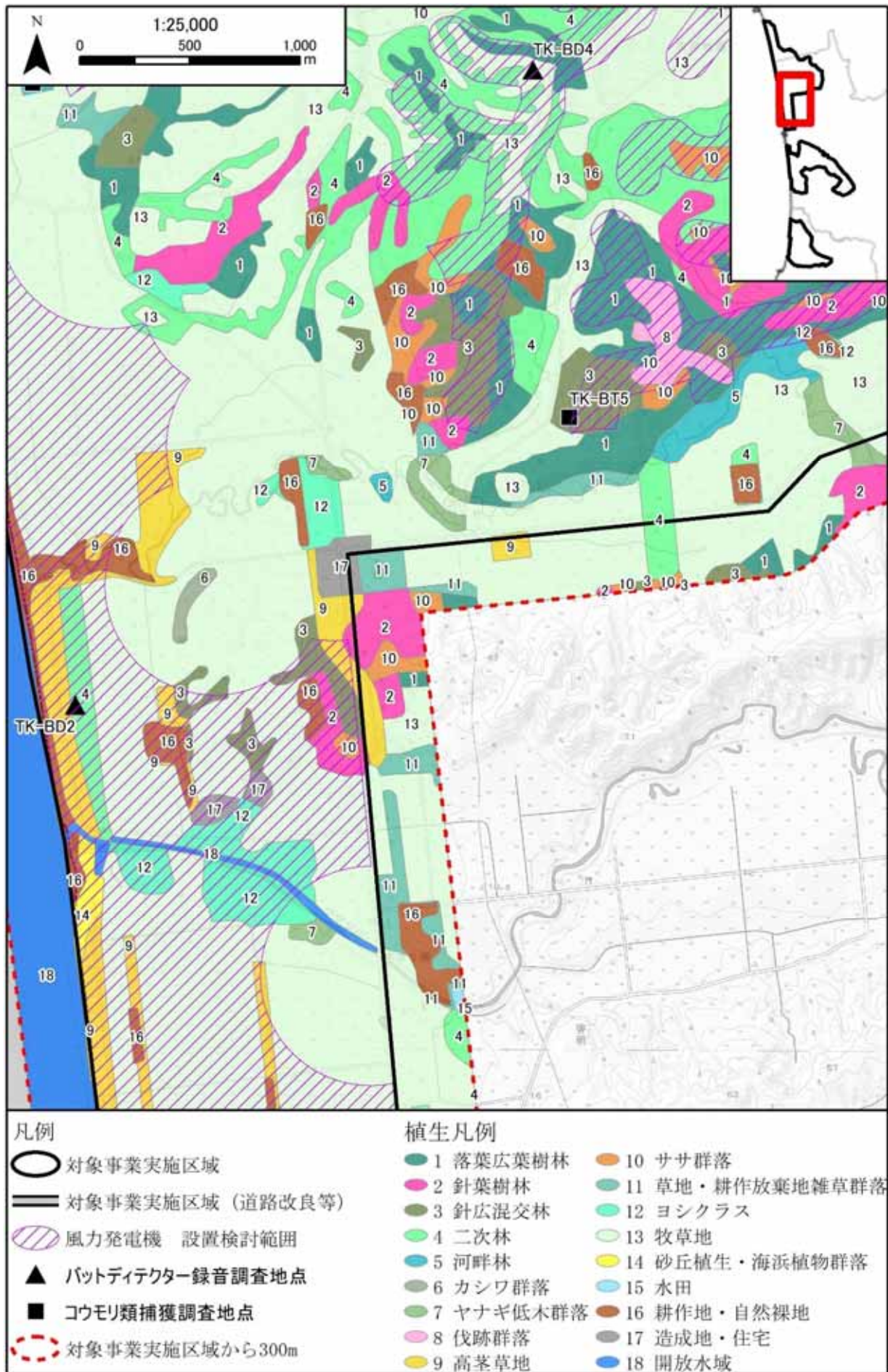


図 動物調査地域、調査地点(コウモリ) 拡大図(4/13)

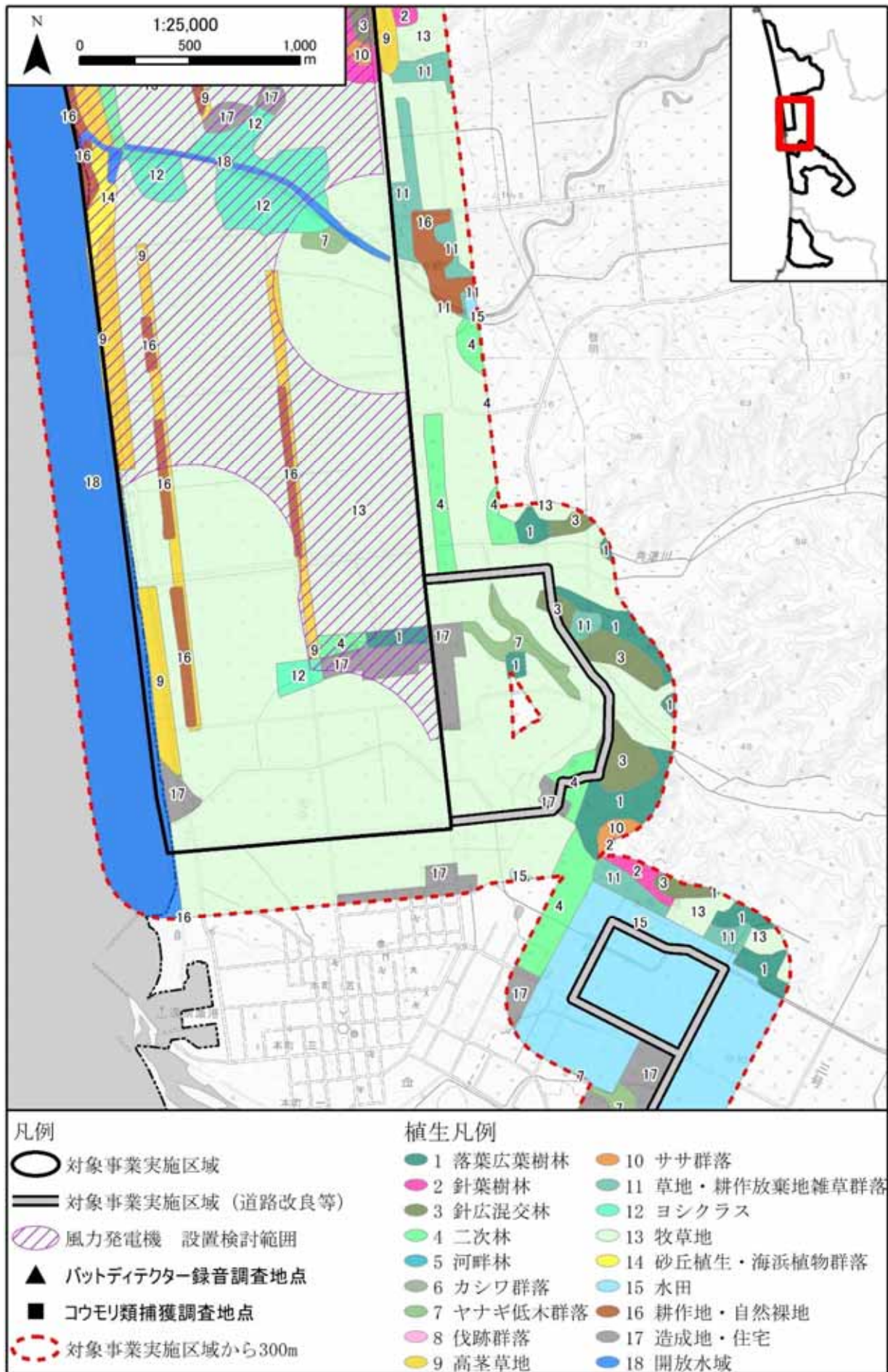


図 動物調査地域、調査地点(コウモリ) 拡大図(5/13)

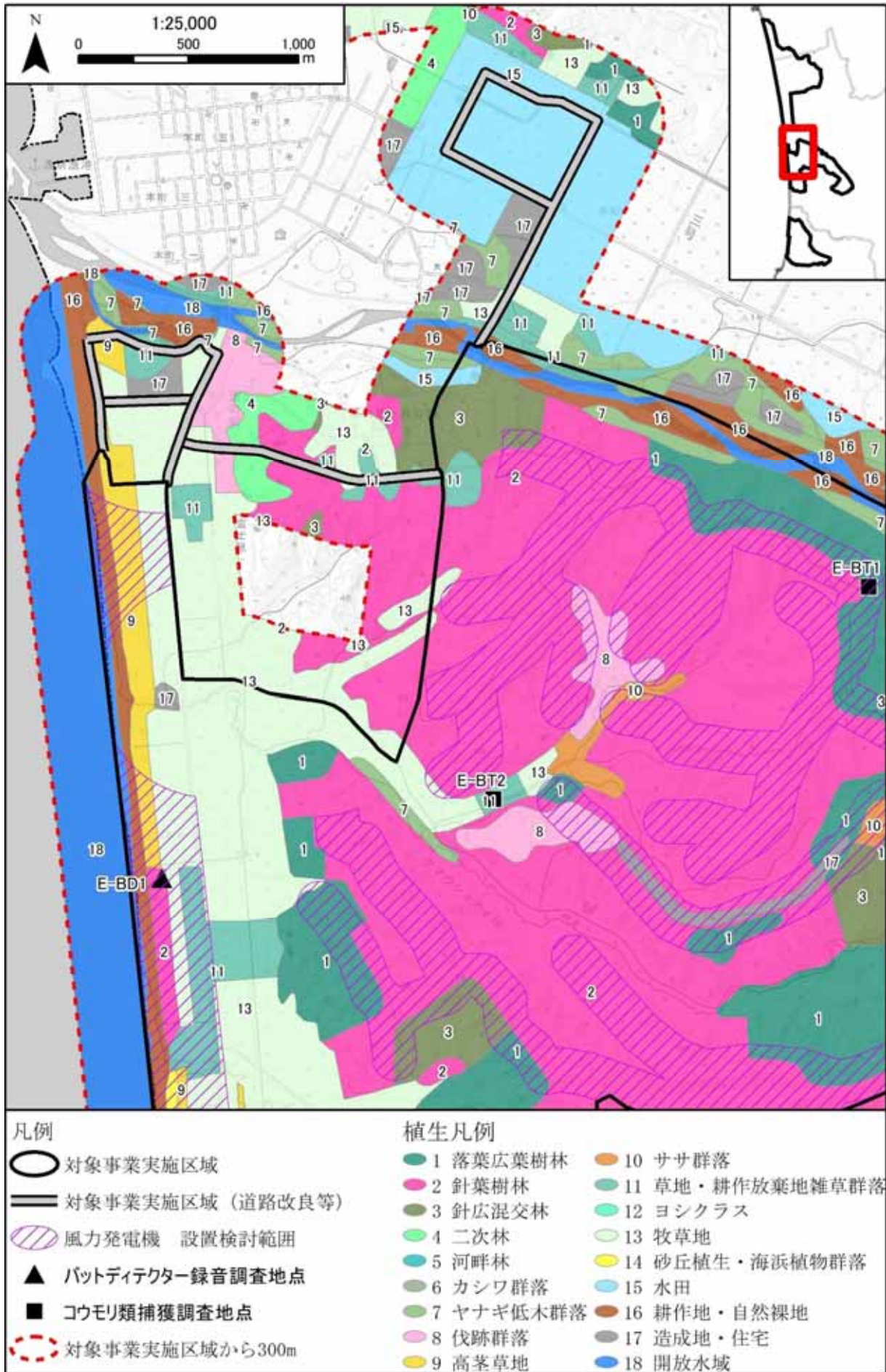


図 動物調査地域、調査地点(コウモリ) 拡大図(6/13)

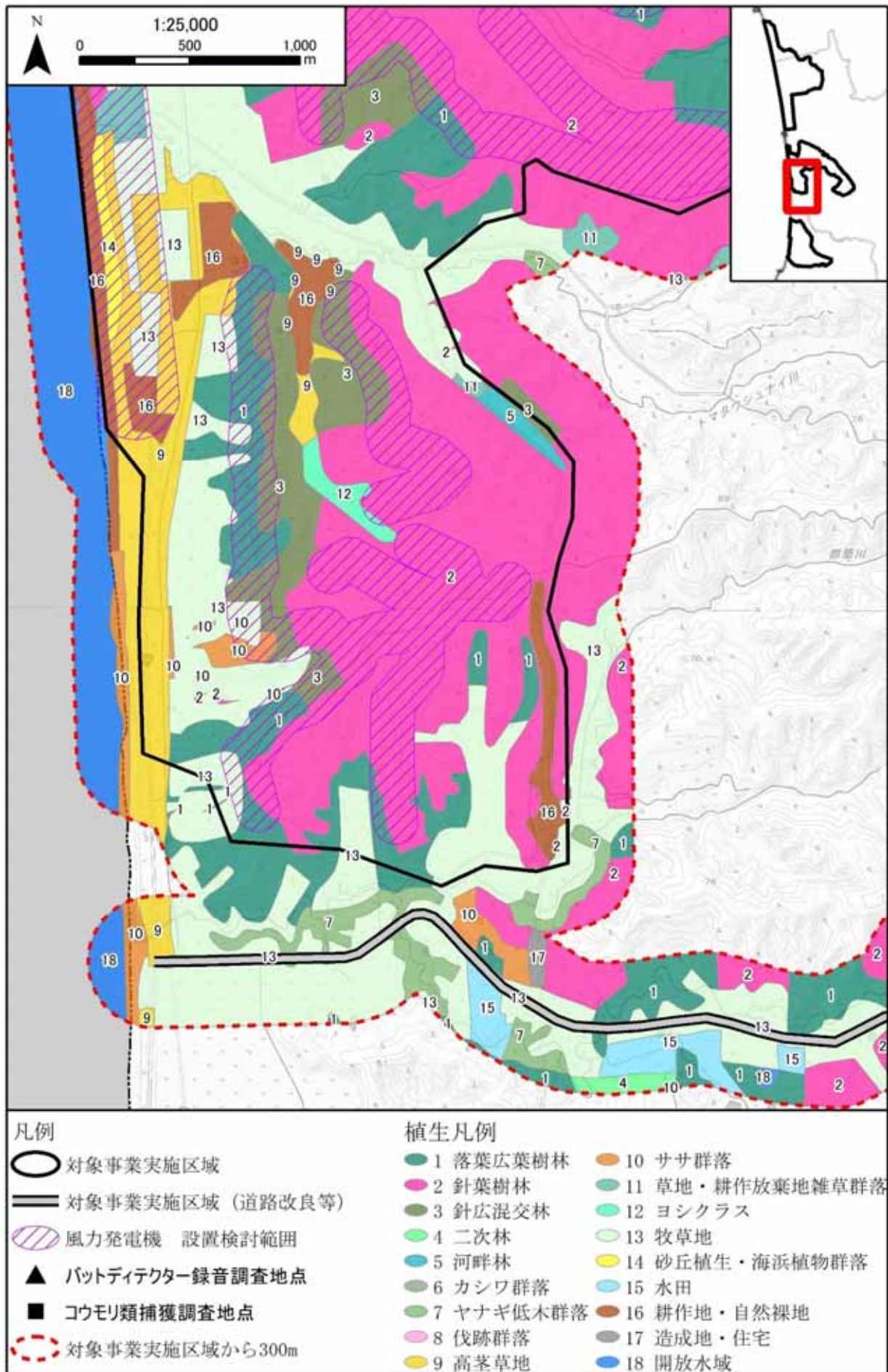


図 動物調査地域、調査地点(コウモリ) 拡大図(7/13)

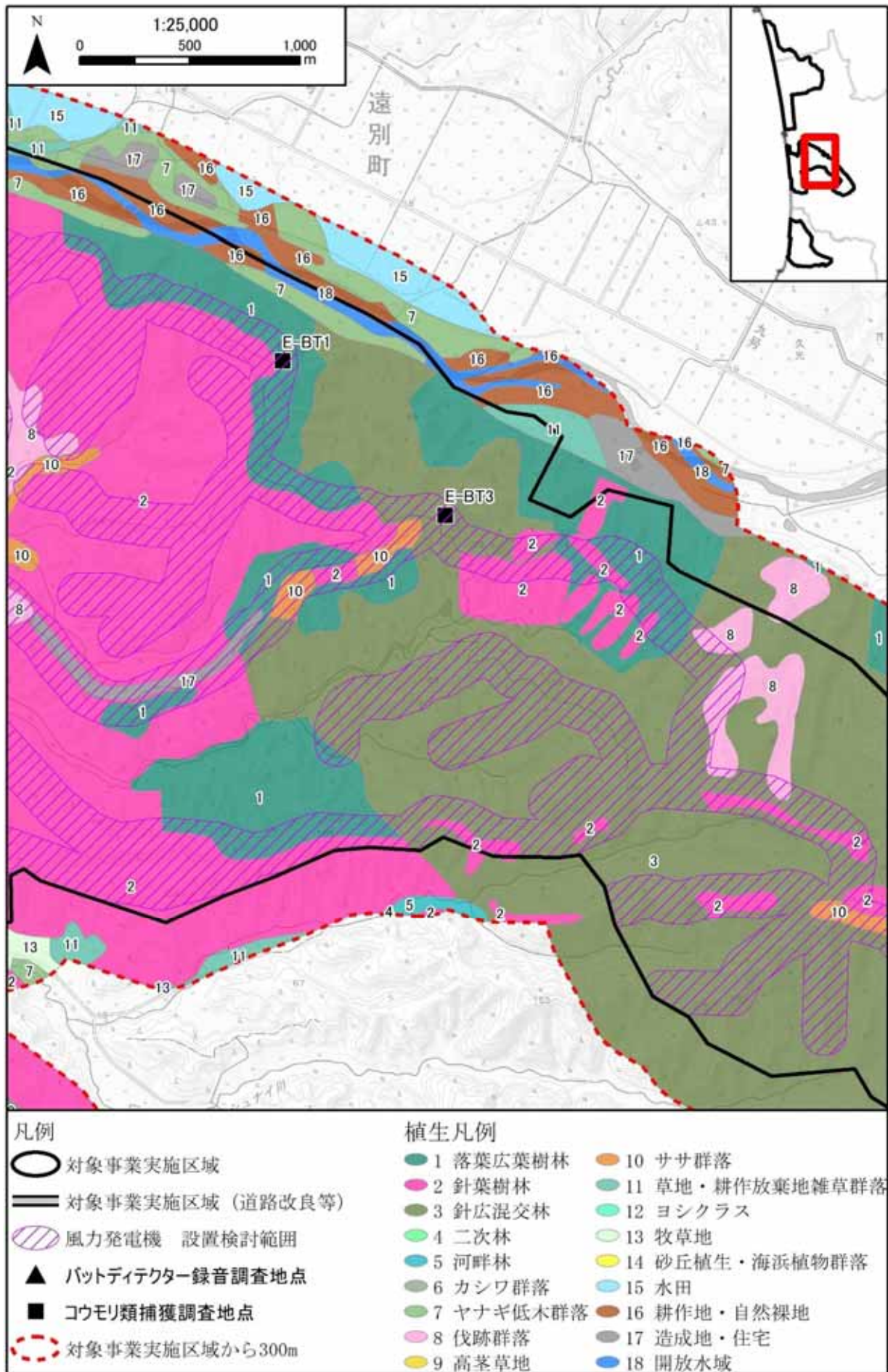


図 動物調査地域、調査地点(コウモリ) 拡大図(8/13)

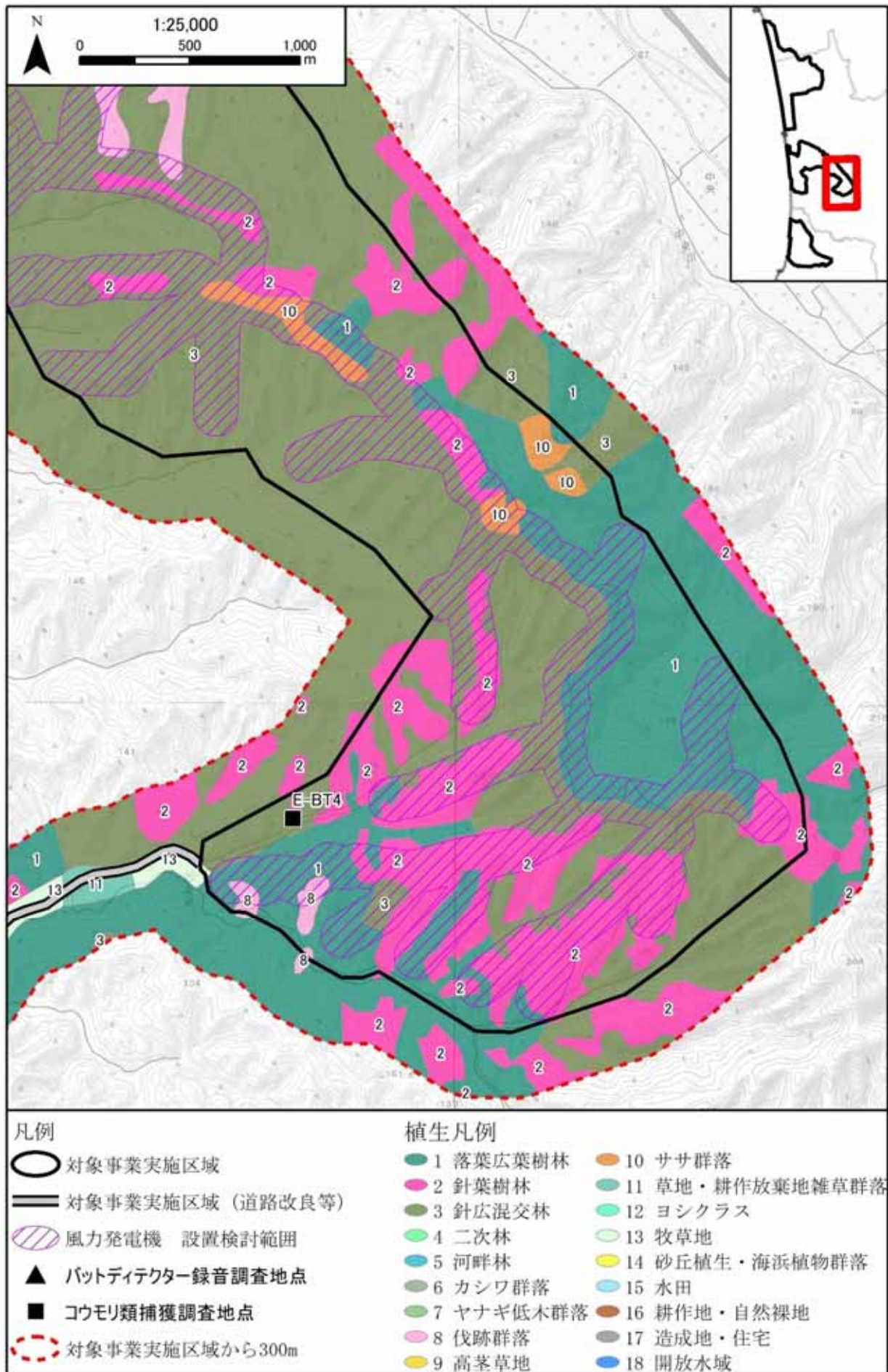
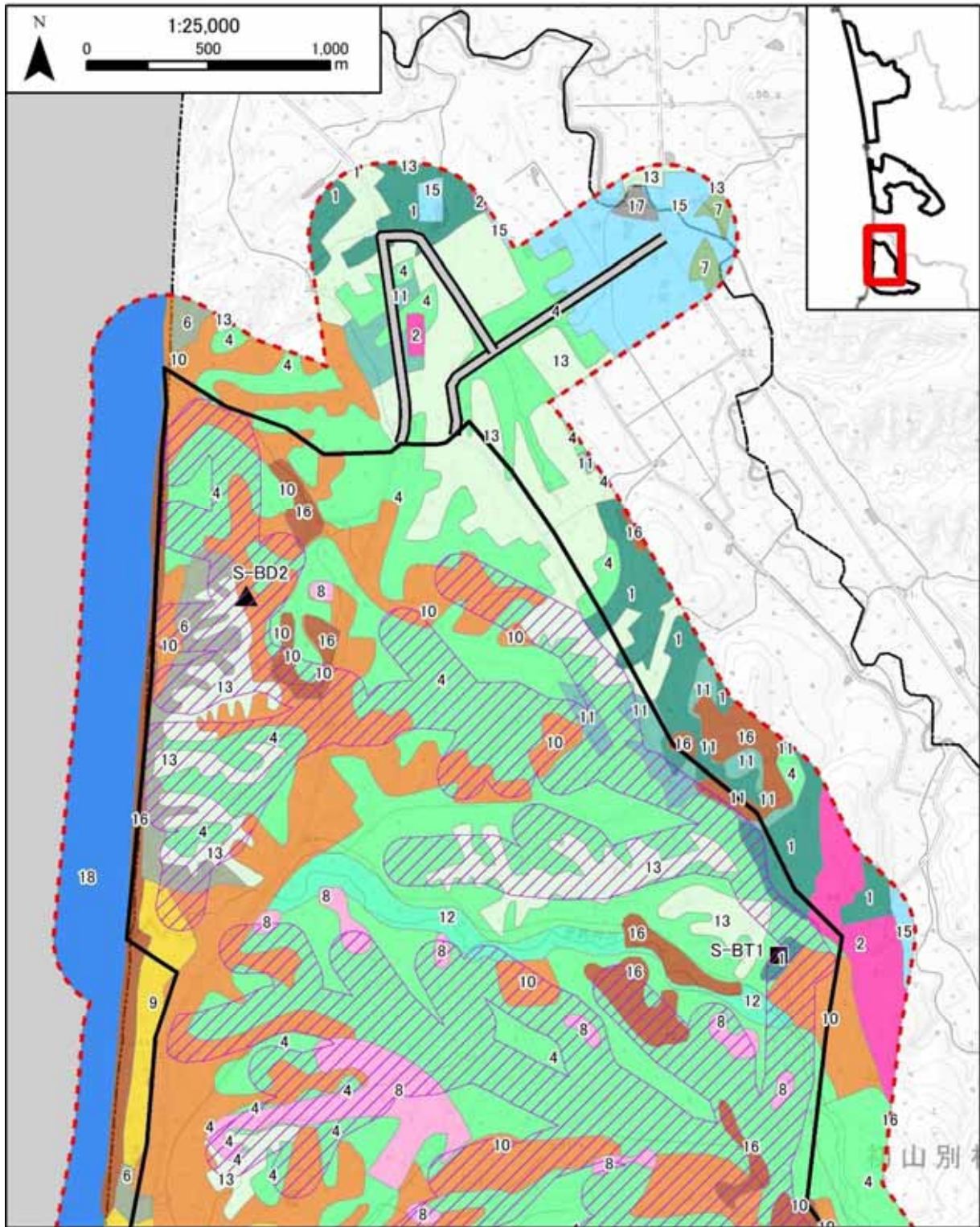
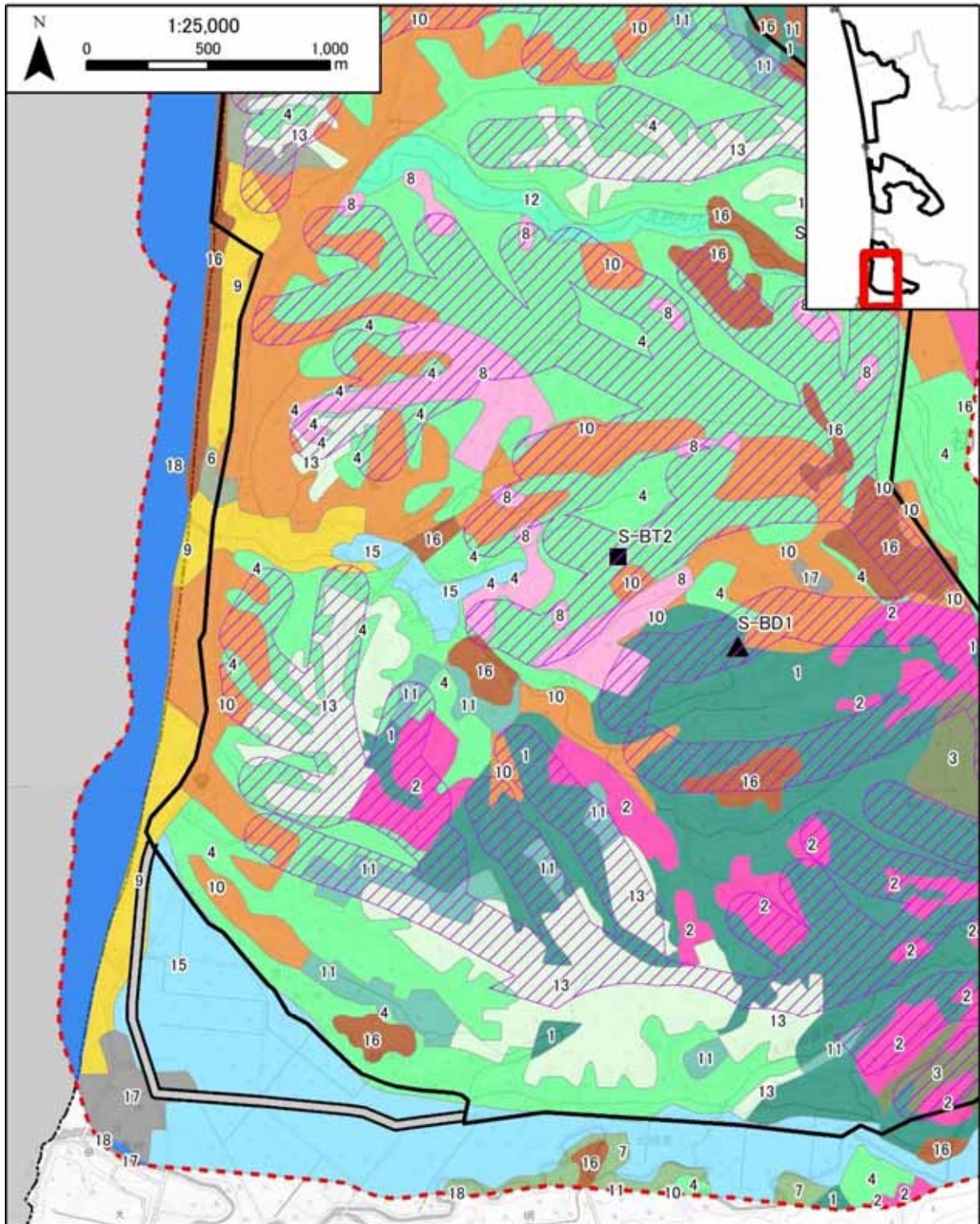


図 動物調査地域、調査地点(コウモリ) 拡大図(9/13)



凡例		植生凡例	
	対象事業実施区域		1 落葉広葉樹林
	対象事業実施区域 (道路改良等)		2 針葉樹林
	風力発電機 設置検討範囲		3 針広混交林
	パットディテクター録音調査地点		4 二次林
	コウモリ類捕獲調査地点		5 河畔林
	対象事業実施区域から300m		6 カシワ群落
			7 ヤナギ低木群落
			8 伐跡群落
			9 高茎草地
			10 ササ群落
			11 草地・耕作放棄地雑草群落
			12 ヨシクラス
			13 牧草地
			14 砂丘植生・海浜植物群落
			15 水田
			16 耕作地・自然裸地
			17 造成地・住宅
			18 開放水域

図 動物調査地域、調査地点(コウモリ) 拡大図(11/13)



凡例		植生凡例	
	対象事業実施区域		1 落葉広葉樹林
	対象事業実施区域 (道路改良等)		2 針葉樹林
	風力発電機 設置検討範囲		3 針広混交林
	バットデテクター録音調査地点		4 二次林
	コウモリ類捕獲調査地点		5 河畔林
	対象事業実施区域から300m		6 カシワ群落
			7 ヤナギ低木群落
			8 伐跡群落
			9 高茎草地
			10 ササ群落
			11 草地・耕作放棄地雑草群落
			12 ヨシクラス
			13 牧草地
			14 砂丘植生・海浜植物群落
			15 水田
			16 耕作地・自然裸地
			17 造成地・住宅
			18 開放水域

図 動物調査地域、調査地点(コウモリ) 拡大図(12/13)

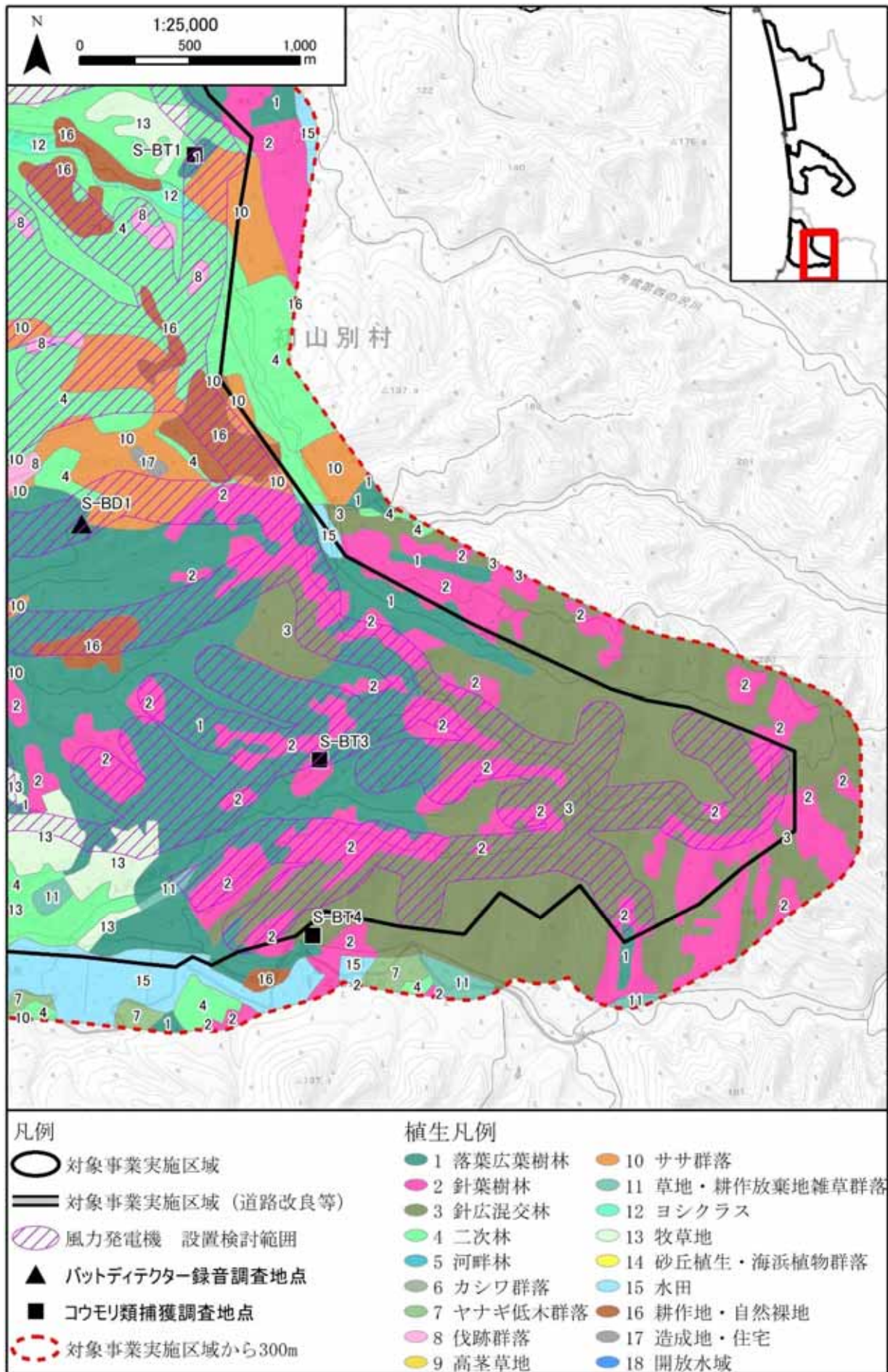


図 動物調査地域、調査地点(コウモリ) 拡大図(13/13)

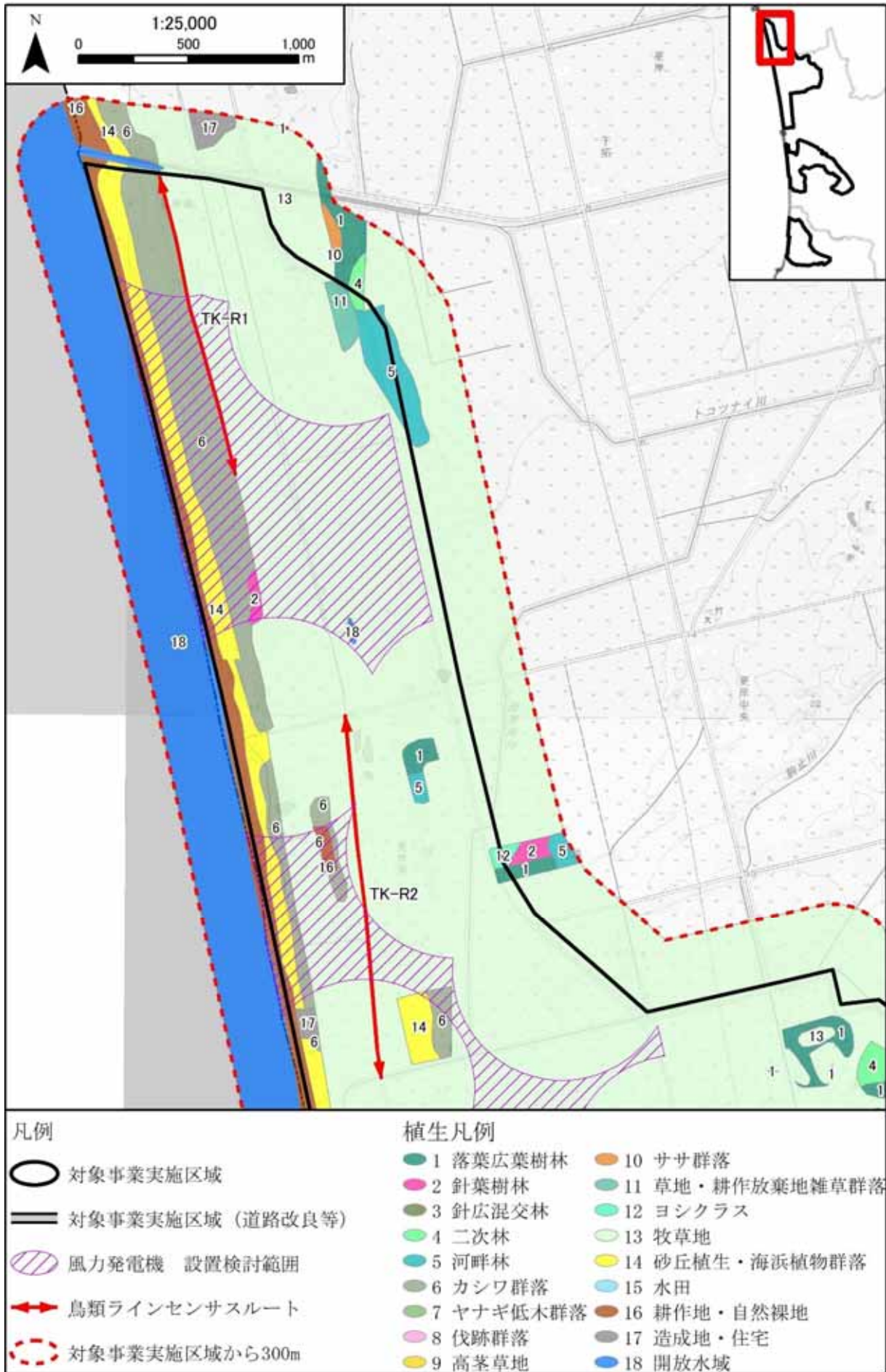


図 動物調査地域、調査地点（一般鳥類） 拡大図（1/13）

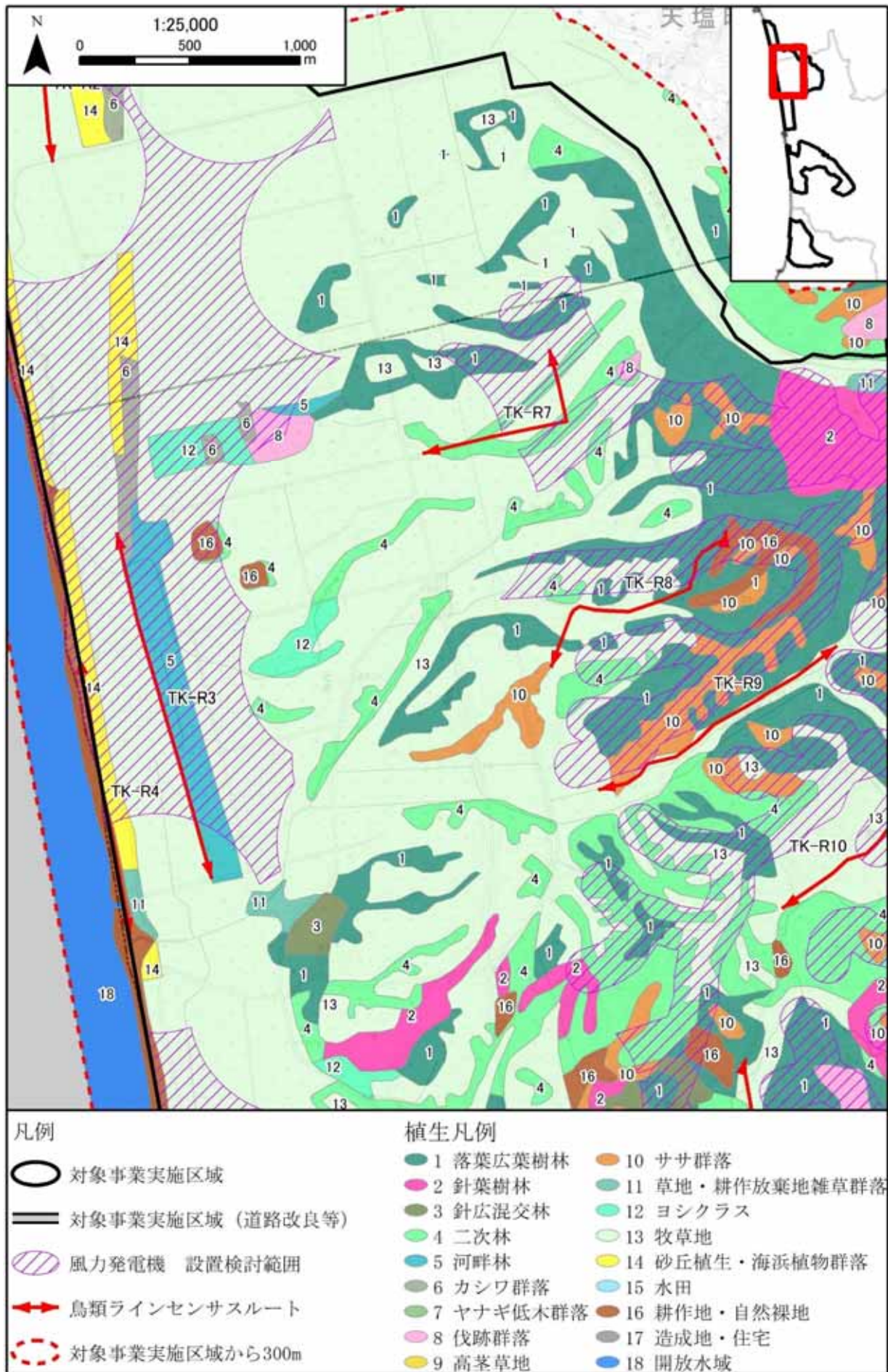


図 動物調査地域、調査地点（一般鳥類） 拡大図（2/13）

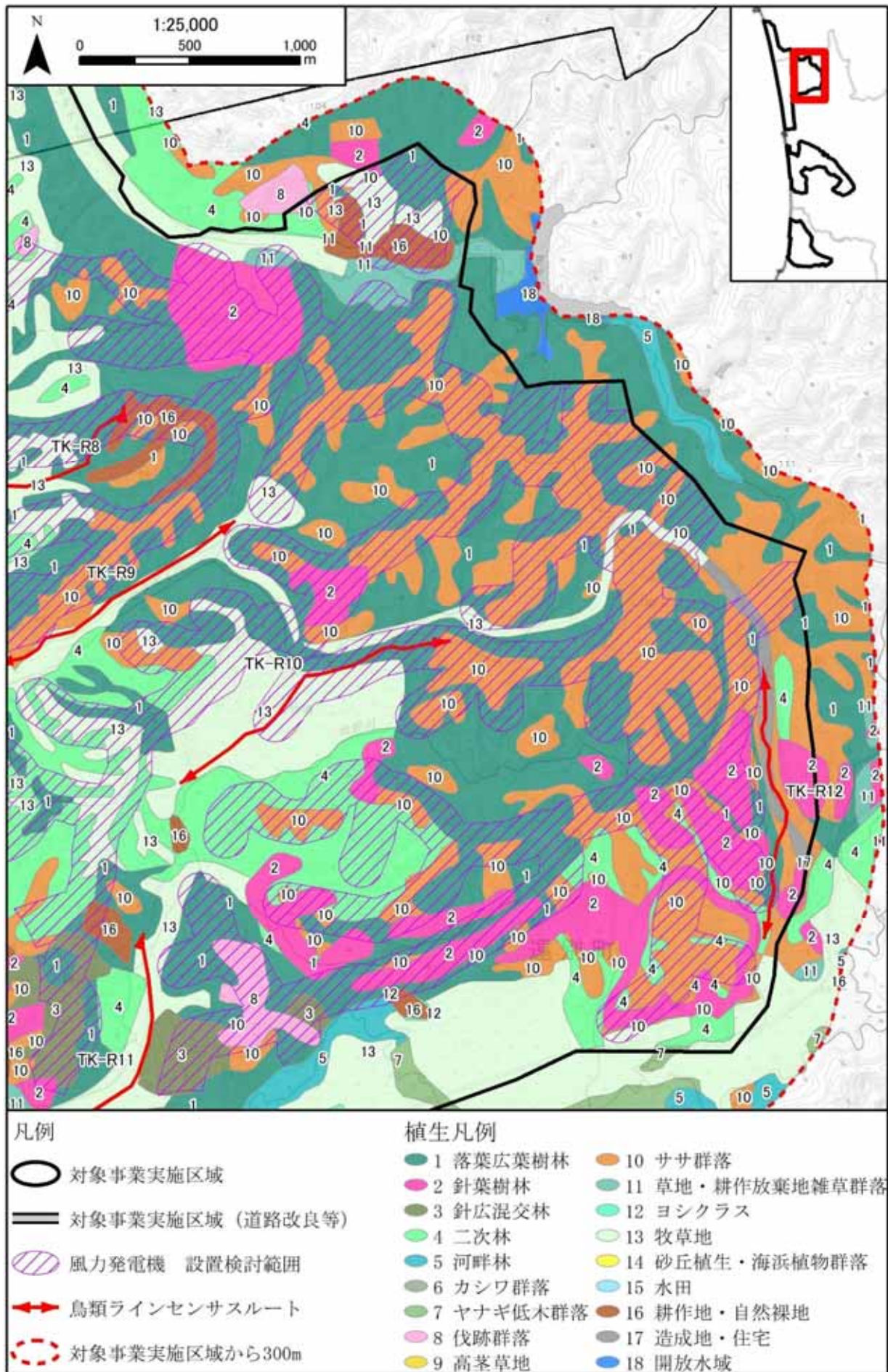


図 動物調査地域、調査地点（一般鳥類） 拡大図（3/13）

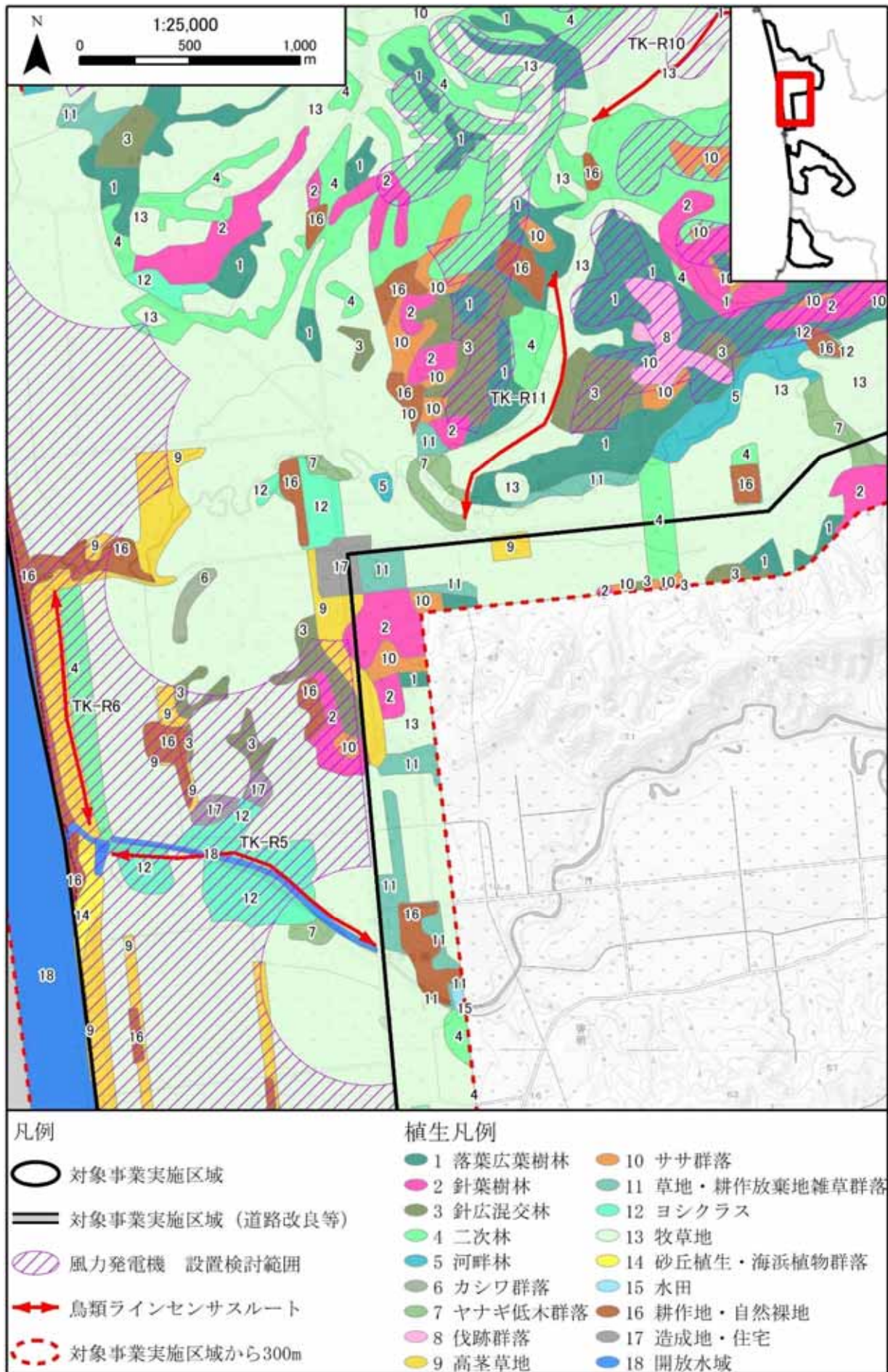


図 動物調査地域、調査地点（一般鳥類） 拡大図（4/13）

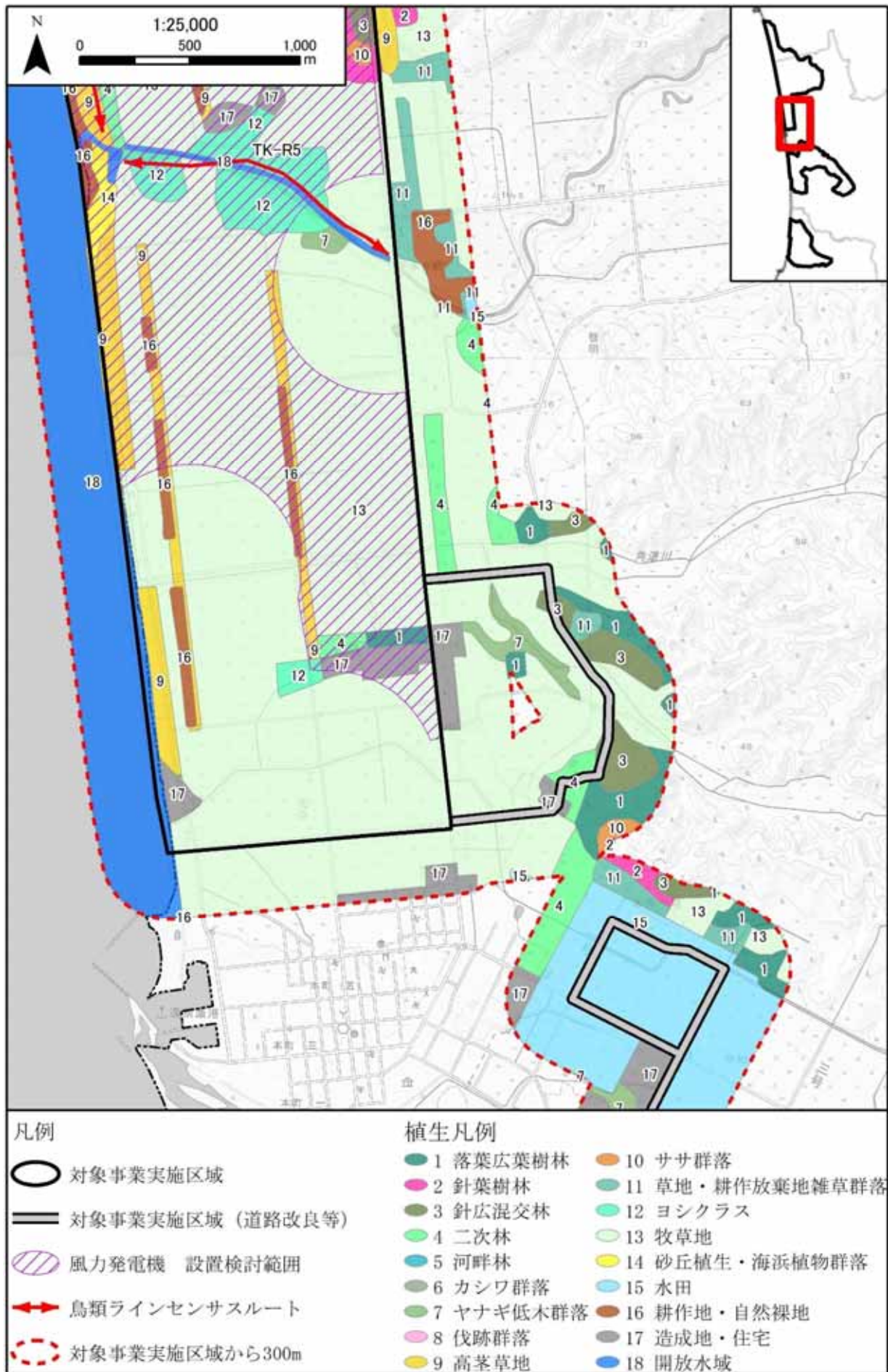


図 動物調査地域、調査地点（一般鳥類） 拡大図（5/13）

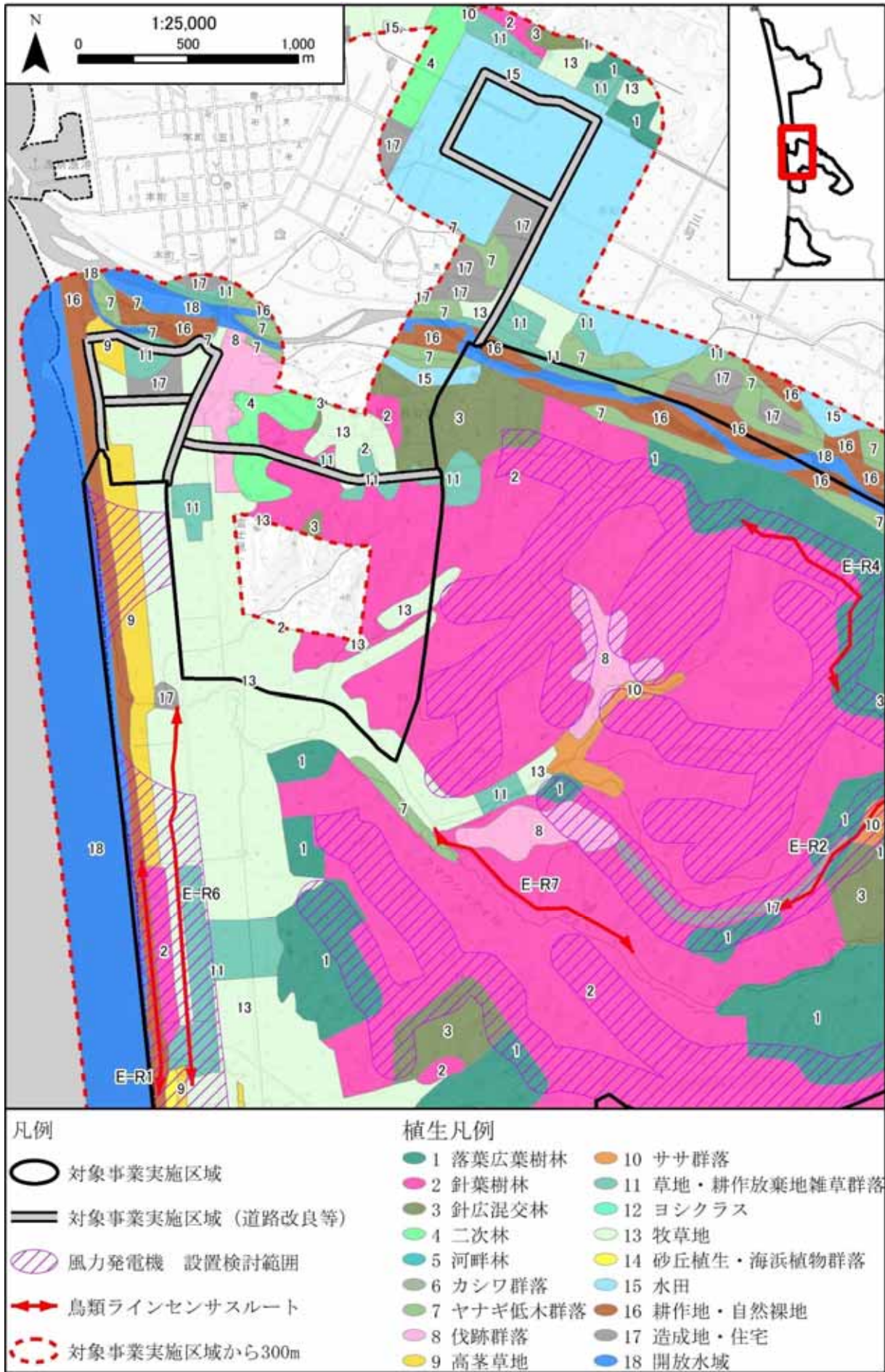


図 動物調査地域、調査地点（一般鳥類） 拡大図（6/13）

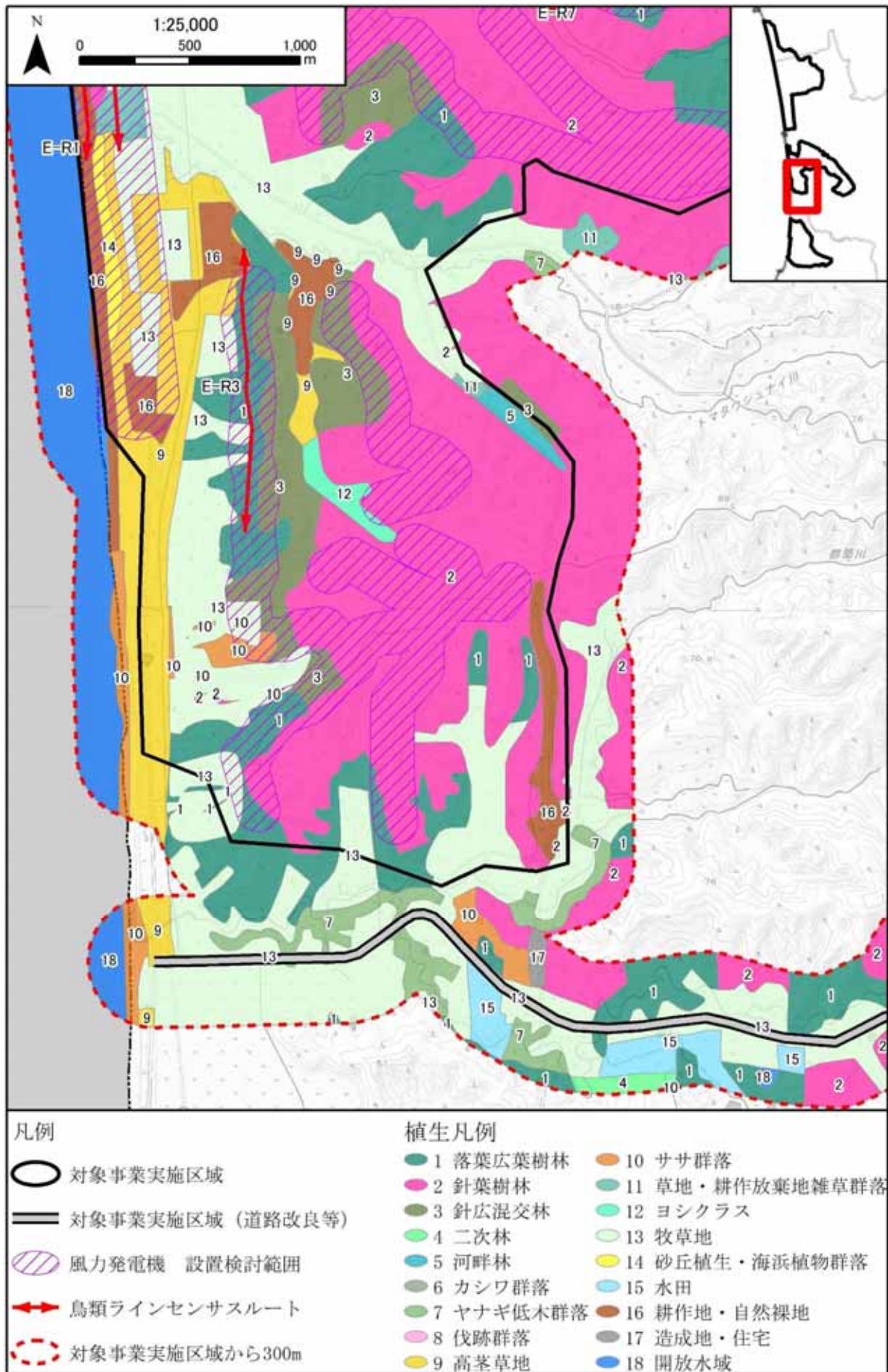


図 動物調査地域、調査地点（一般鳥類） 拡大図（7/13）

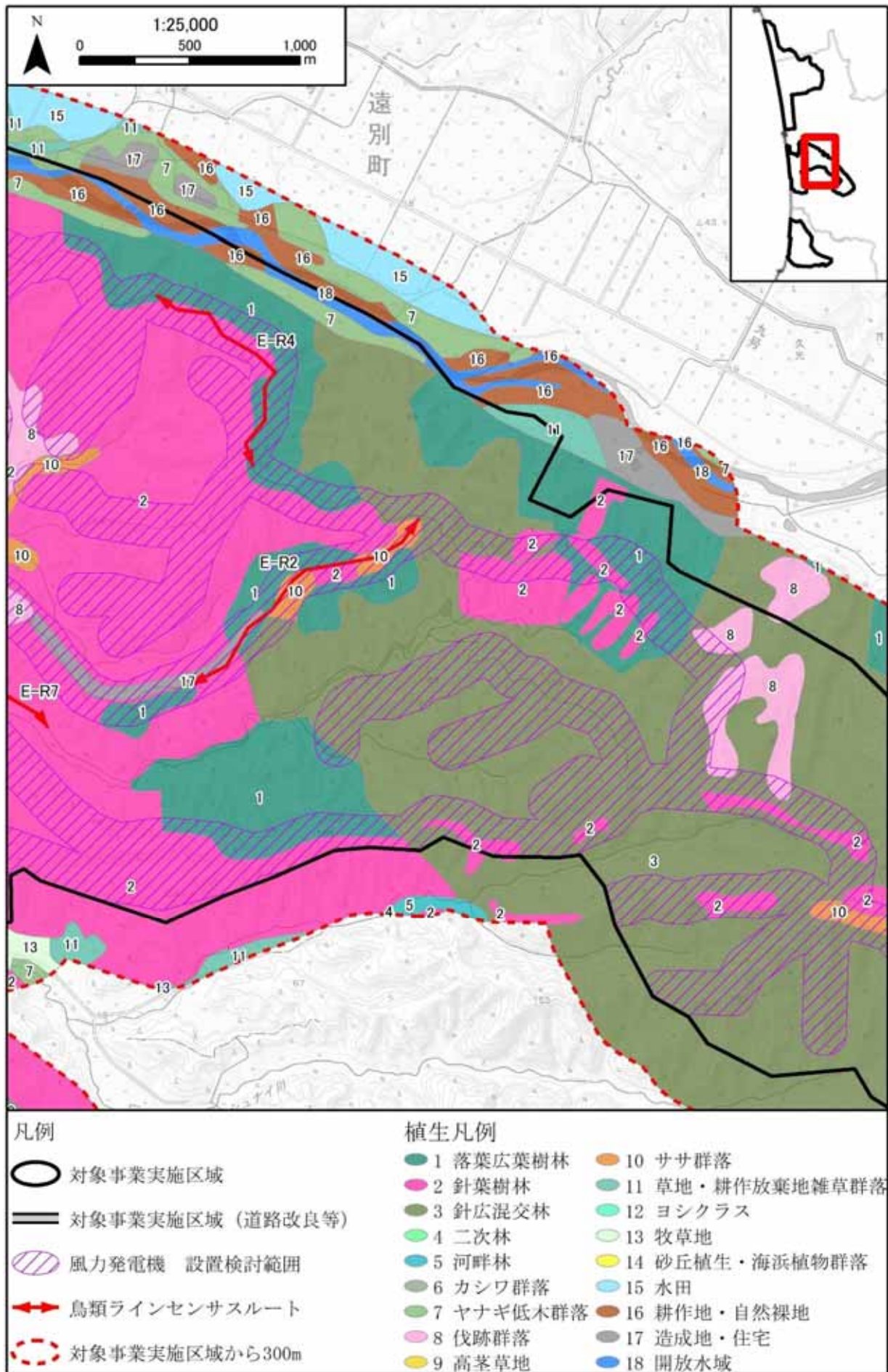


図 動物調査地域、調査地点（一般鳥類） 拡大図（8/13）

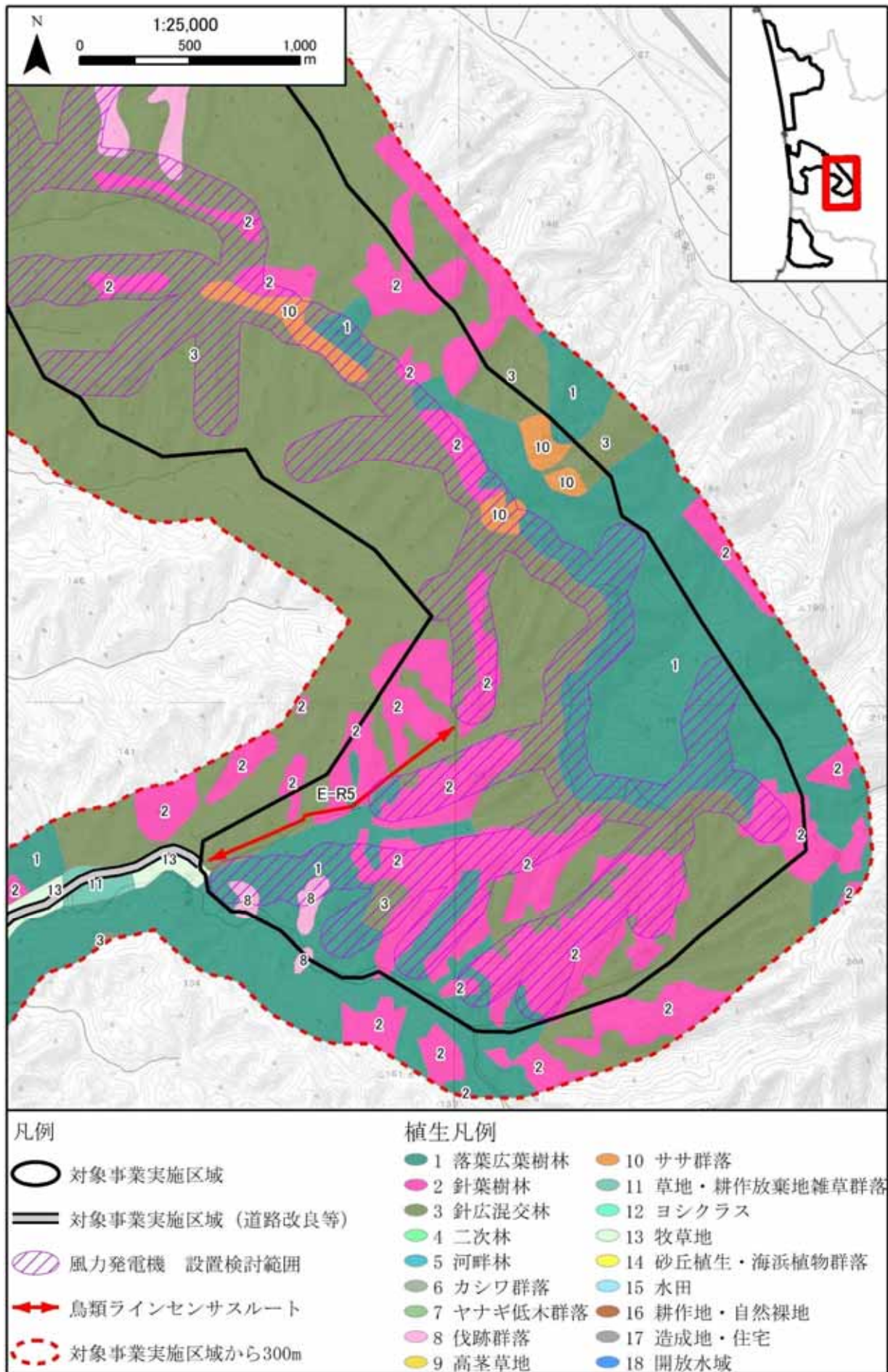


図 動物調査地域、調査地点（一般鳥類） 拡大図（9/13）

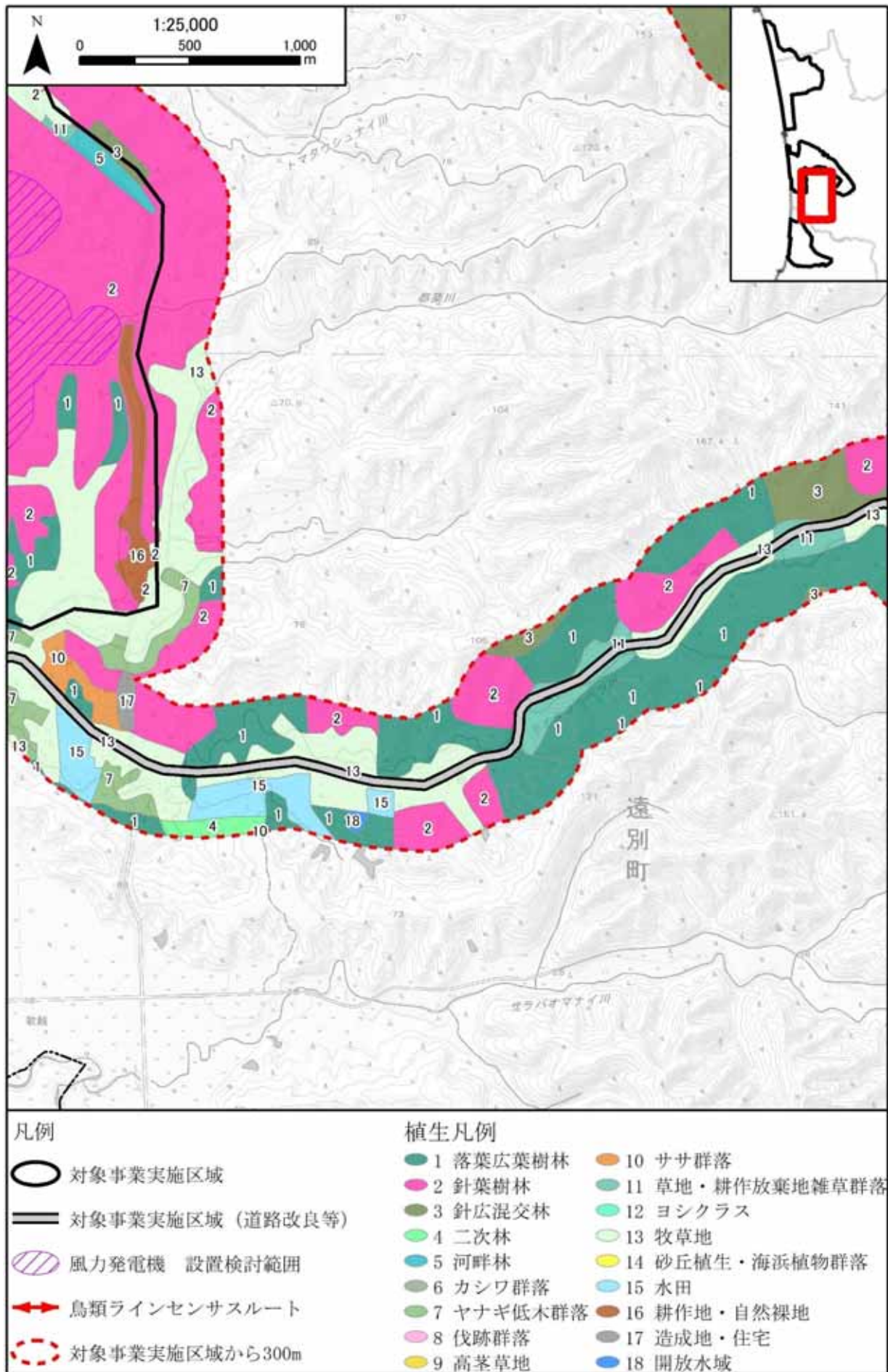
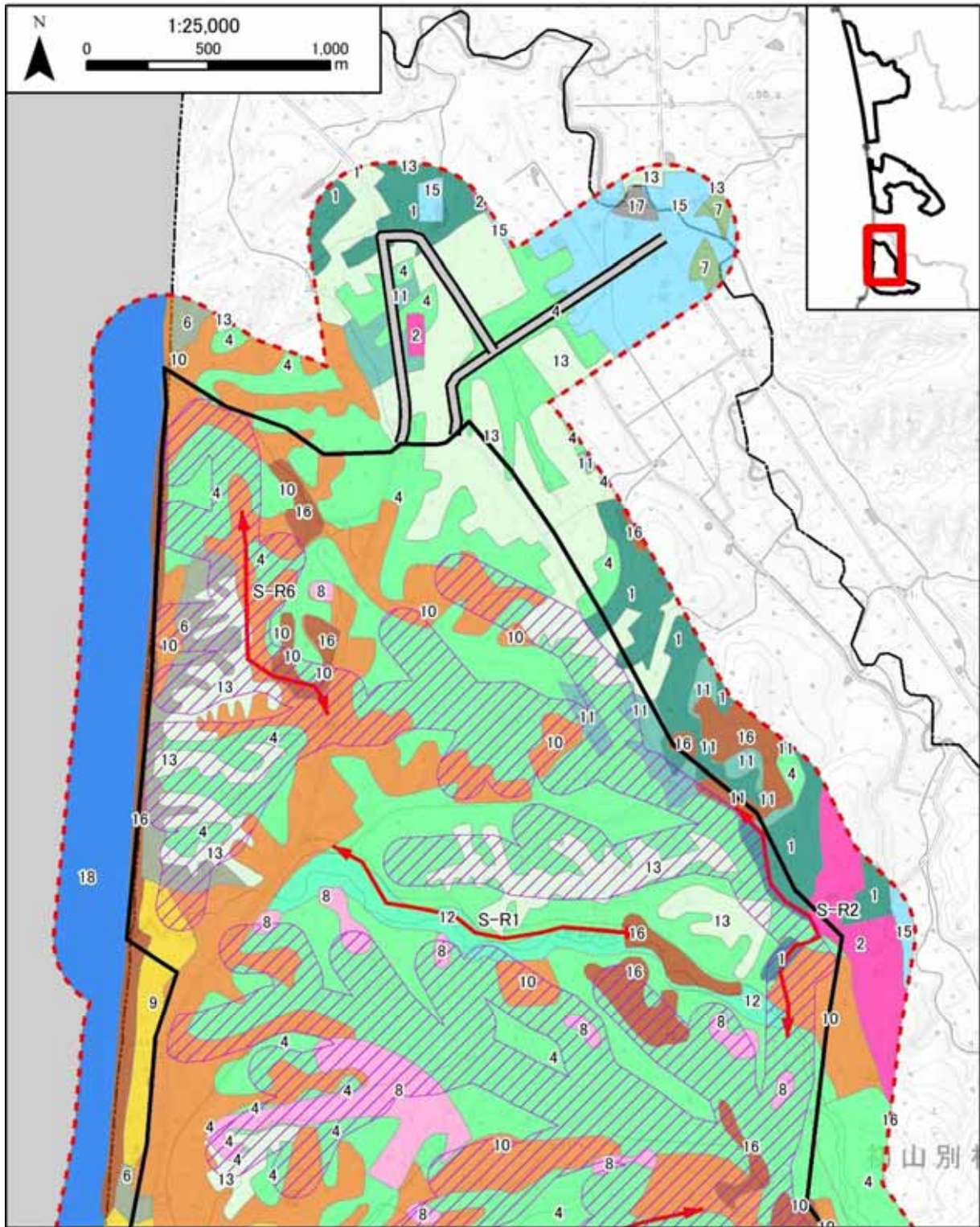
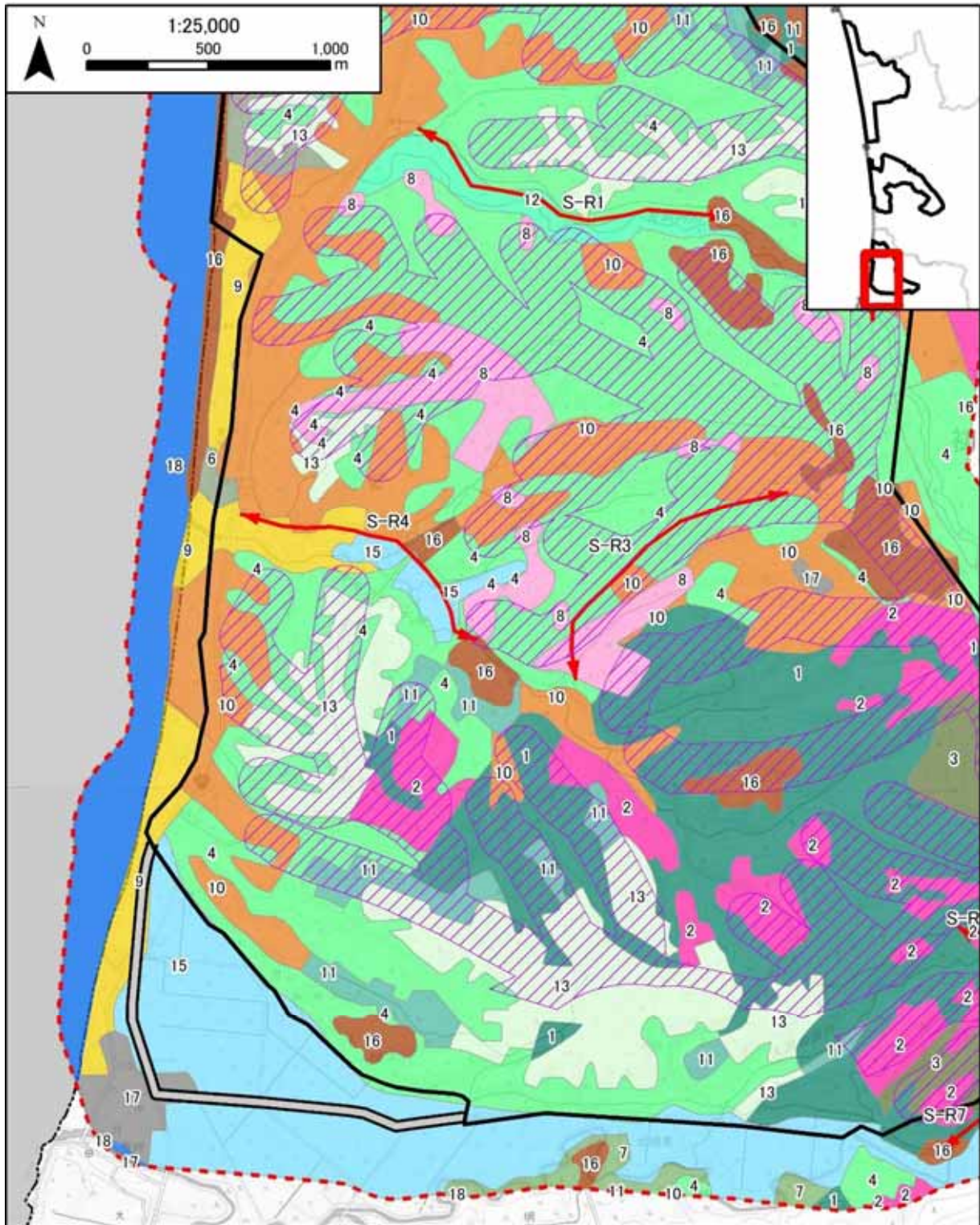


図 動物調査地域、調査地点（一般鳥類） 拡大図（10/13）



凡例		植生凡例	
	対象事業実施区域		1 落葉広葉樹林
	対象事業実施区域 (道路改良等)		2 針葉樹林
	風力発電機 設置検討範囲		3 針広混交林
	鳥類ラインセンサスルート		4 二次林
	対象事業実施区域から300m		5 河畔林
			6 カシワ群落
			7 ヤナギ低木群落
			8 伐跡群落
			9 高茎草地
			10 ササ群落
			11 草地・耕作放棄地雑草群落
			12 ヨシクラス
			13 牧草地
			14 砂丘植生・海浜植物群落
			15 水田
			16 耕作地・自然裸地
			17 造成地・住宅
			18 開放水域

図 動物調査地域、調査地点（一般鳥類） 拡大図（11/13）



- | | | | |
|------------------|--------------|-----------|-----------------|
| 凡例 | | 植生凡例 | |
| 対象事業実施区域 | 風力発電機 設置検討範囲 | 1 落葉広葉樹林 | 10 ササ群落 |
| 対象事業実施区域 (道路改良等) | 鳥類ラインセンサスルート | 2 針葉樹林 | 11 草地・耕作放棄地雑草群落 |
| 対象事業実施区域から300m | | 3 針広混交林 | 12 ヨシクラス |
| | | 4 二次林 | 13 牧草地 |
| | | 5 河畔林 | 14 砂丘植生・海浜植物群落 |
| | | 6 カシワ群落 | 15 水田 |
| | | 7 ヤナギ低木群落 | 16 耕作地・自然裸地 |
| | | 8 伐跡群落 | 17 造成地・住宅 |
| | | 9 高茎草地 | 18 開放水域 |

図 動物調査地域、調査地点（一般鳥類） 拡大図（12/13）

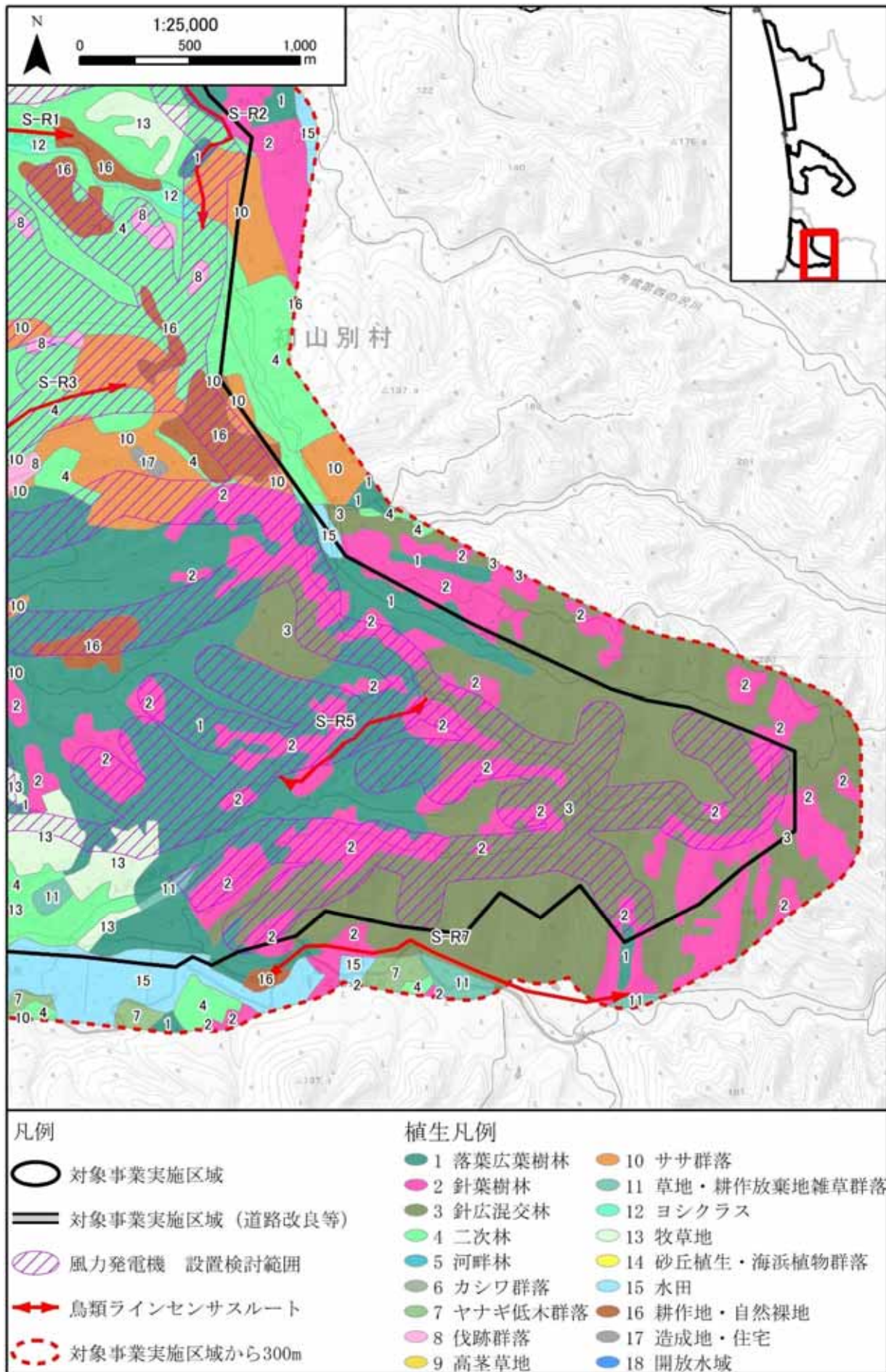


図 動物調査地域、調査地点（一般鳥類） 拡大図（13/13）